



IDENTITY
GUIDELINES

경남관광재단
시각표시물 표준화 규정집
Basic System / Application System

매뉴얼 관리지침

본 매뉴얼은 경남관광재단 CI 시스템의 총체적인 이미지에 직결되는 시각적 요소들을 규정대로 활용하고 각종 디자인을 올바르게 적용하기 위한 관리 지침서로서, 경남관광재단의 통일된 이미지를 강조할 수 있도록 각 제반 사항을 숙지하고 유의하여 관리해야 합니다.

1. 본 매뉴얼에서 제시한 내용에 대해서는 개인이 임의로 변경, 사용해서는 안 되며, 제작/발주 시에는 필요한 부분만을 대여한 후 회수하도록 해야 합니다.
2. 본 매뉴얼에 제시된 각종 비례 규정은 적용 매체의 다양함에 따라 적절하게 응용될 수 있으나, 기본 요소의 비례 규정과 매뉴얼의 각 항목에서 제시하는 활용의 기본 개념은 반드시 준수해야 합니다.
3. 원고의 사용은 반드시 매뉴얼에 수록된 원고용 데이터를 사용하여 컴퓨터 출력 방식으로 제작하여야 합니다.
4. 본 매뉴얼은 상황과 유행의 변화, 매체 및 재질, 적용 기술의 변화 등에 따라 필요한 경우에 디자인에 대해 수정, 보완할 수 있으나, 이 경우에는 반드시 담당 부서와 협의를 통해 결정해야 합니다.



Basic System

01	심벌마크	11	최소 공간 규정
02	그리드	12	주소배열규정
03	영문 로고타이프	13	전용색상규정
04	국문 로고타이프	14	보조색상규정
05	시그니처 좌우조합(국문)	15	시그니처 색상규정
06	시그니처 좌우조합(영문)	16	사용금지규정
07	시그니처 좌우조합(중문)	17	국문 지정서체
08	시그니처 상하조합(국문)	18	영문 지정서체
09	시그니처 상하조합(영문)	19	그래픽 모티브
10	시그니처 상하조합(중문)	20	엠블럼

심벌마크 Symbol Mark

심벌마크는 경남관광재단 CI의 가장 핵심적인 요소로서 경남관광재단의 이미지를 대내외에 표출하는 모든 시각 커뮤니케이션의 대표 상징물이다. 심벌마크의 형태나 색상을 변형하여 사용하지 않도록 세심한 주의를 요하며 사용 시에는 원고용 데이터를 출력하여 사용한다.



Concept

'지도핀' 형태는 관광재단과 관광시민들이 함께 화합하여 나아갈 방향, 목표를 실현하도록 이끌어 주는 길잡이를 상징화하였습니다. 그리고 'GNT'에서 유연하게 휘어지는 듯한 표현은 지역주민, 관광객과 유연하게 소통, 대응하며 경남의 관광산업을 알리는 데에 적극적으로 이바지하겠다는 의지를 담고있습니다. 또한 중심을 상징하는 '원형'은 관광산업의 중심지로 도약하기 위한 포부와 다짐을 의미합니다.

Color Concept



변화와 혁신의 물결



정직, 굳은 의지, 단단함

그리드 Grid

심벌마크는 경남관광재단 CI의 가장 중요한 핵심요소이므로 규정에 의거하여 정확하게 표현되도록 주의를 요한다. 심벌마크의 재생은 원칙적으로 본 규정 데이터에 의한 컴퓨터 출력 방식을 원칙으로 한다. 단, 원고용 데이터의 사용이 불가능한 경우에는 반드시 본 항에 제시된 그리드 시스템의 비례 규정에 따라 정확하게 제작하여 사용한다.



최소규격



심벌마크는 정교하게 개발된 도형으로 최소한의 규격을 지켜서 사용하여야 심벌마크 고유의 정확한 이미지를 발산할 수 있다. 심벌마크의 크기는 최소 규격 규정을 12mm로 정하여 심벌마크의 재현력을 확보하고 그 이하로 사용하지 않도록 주의를 요한다.

영문 로고타이프 English Logotype

로고타이프는 경남관광재단의 이미지를 전달하는 핵심요소 중의 하나로서 심벌마크와 조화될 수 있도록 개발된 디자인이다. 따라서 형태, 굵기, 비례 등을 임의로 변경할 수 없다. 반드시 본 항에 제시된 그리드 시스템의 비례 규정에 따라 정확하게 제작하여 사용한다.

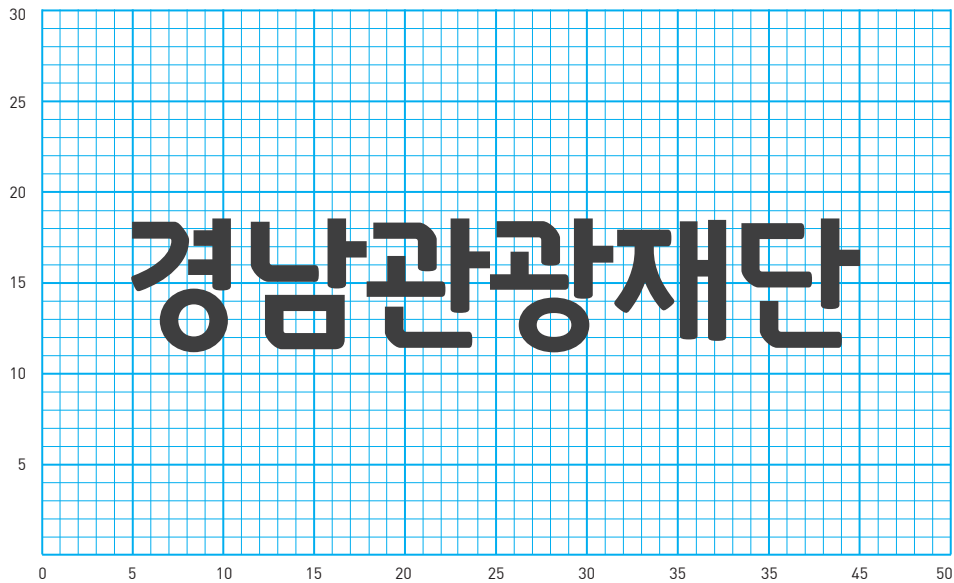
**GYEONGNAM
TOURISM
ORGANIZATION**



국문 로고타이프 Korean Logotype

로고타이프는 경남관광재단의 이미지를 전달하는 핵심요소 중의 하나로서 심벌마크와 조화될 수 있도록 개발된 디자인이다. 따라서 형태, 굵기, 비례 등을 임의로 변경할 수 없다. 반드시 본 항에 제시된 그리드 시스템의 비례 규정에 따라 정확하게 제작하여 사용한다.

경남관광재단



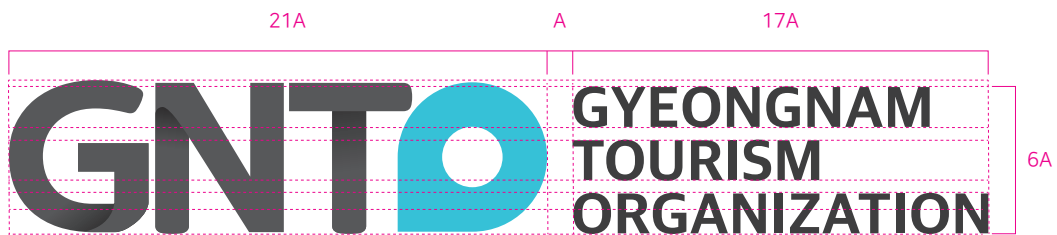
시그니처 좌우조합(국문) Signature

시그니처 시스템은 심벌마크와 로고타이프의 조합으로, 서로 유기적인 배열이 유지되어야 가장 이상적으로 보인다. 시그니처는 좌우조합, 상하조합으로 적용하여 사용하며 본 규정집에 수록된 데이터를 출력하여 사용하는 것을 원칙으로 한다.



시그니처 좌우조합(영문) Signature

시그니처 시스템은 심벌마크와 로고타이프의 조합으로, 서로 유기적인 배열이 유지되어야 가장 이상적으로 보인다. 시그니처는 좌우조합, 상하조합으로 적용하여 사용하며 본 규정집에 수록된 데이터를 출력하여 사용하는 것을 원칙으로 한다.



시그니처 좌우조합(중문) Signature

시그니처 시스템은 심벌마크와 로고타이프의 조합으로, 서로 유기적인 배열이 유지되어야 가장 이상적으로 보인다. 시그니처는 좌우조합, 상하조합으로 적용하여 사용하며 본 규정집에 수록된 데이터를 출력하여 사용하는 것을 원칙으로 한다.

Chinese Simplified



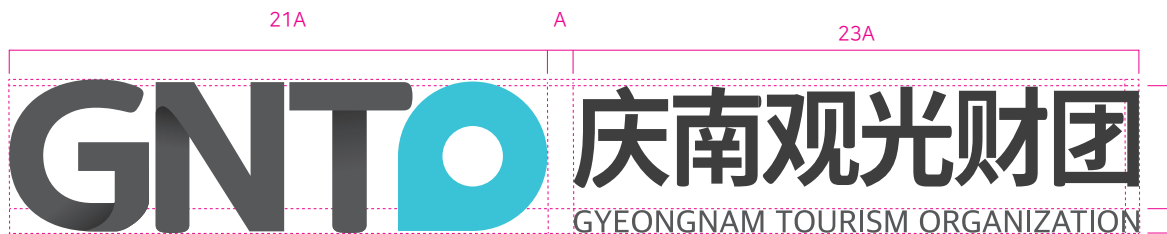
Chinese Traditional



시그니처 좌우조합(중문) Signature

시그니처 시스템은 심벌마크와 로고타이프의 조합으로, 서로 유기적인 배열이 유지되어야 가장 이상적으로 보인다. 시그니처는 좌우조합, 상하조합으로 적용하여 사용하며 본 규정집에 수록된 데이터를 출력하여 사용하는 것을 원칙으로 한다.

Chinese Simplified



Chinese Traditional



시그니처 상하조합(국문) Signature

시그니처 시스템은 심벌마크와 로고타이프의 조합으로, 서로 유기적인 배열이 유지되어야 가장 이상적으로 보인다. 시그니처는 좌우조합, 상하조합으로 적용하여 사용하며 본 규정집에 수록된 데이터를 출력하여 사용하는 것을 원칙으로 한다.

GNTD
경남관광재단
GYEONGNAM TOURISM ORGANIZATION



시그니처 상하조합(영문) Signature

시그니처 시스템은 심벌마크와 로고타이프의 조합으로, 서로 유기적인 배열이 유지되어야 가장 이상적으로 보인다. 시그니처는 좌우조합, 상하조합으로 적용하여 사용하며 본 규정집에 수록된 데이터를 출력하여 사용하는 것을 원칙으로 한다.

GNTO
**GYEONGNAM
TOURISM
ORGANIZATION**



시그니처 상하조합(중문) Signature

시그니처 시스템은 심벌마크와 로고타이프의 조합으로, 서로 유기적인 배열이 유지되어야 가장 이상적으로 보인다. 시그니처는 좌우조합, 상하조합으로 적용하여 사용하며 본 규정집에 수록된 데이터를 출력하여 사용하는 것을 원칙으로 한다.

Chinese Simplified



Chinese Traditional



시그니처 상하조합(중문) Signature

시그니처 시스템은 심벌마크와 로고타이프의 조합으로, 서로 유기적인 배열이 유지되어야 가장 이상적으로 보인다. 시그니처는 좌우조합, 상하조합으로 적용하여 사용하며 본 규정집에 수록된 데이터를 출력하여 사용하는 것을 원칙으로 한다.

Chinese Simplified



Chinese Traditional



13A

최소공간규정 Space Isolation

시그니처의 효과적인 활용을 위해서는 적용 시 시그니처가 다른 요소에 침해받지 않는 최소한의 공간이 확보되어야 한다. 각종 매체에 적용할 경우 최소 공간 내에서는 다른 요소나 복잡한 패턴이 침범하는 경우가 없도록 주의한다.



주소배열규정 Signature Block

주소배열규정은 브랜드와 주소가 함께 사용될 때 이상적인 공간과 배치가 보일 수 있도록 개발된 것이다. 다음은 주로 서식류에 사용되는 기본 적용 예시로서 윤고딕 서체를 사용한다.



국문



51408 경남 창원시 의창구 원이대로 362, 창원컨벤션센터 1002호
TEL 055)212-6835 www.gnto.or.kr



영문



1002, 362, Woni-daero, Uichang-gu, Changwon-si,
Gyeongsangnam-do, Republic of Korea
TEL +82-55-212-6835 www.gnto.or.kr

지정서체 윤고딕320 장평 95%, 자간 -25
윤고딕340 장평 95%, 자간 -25

전용색상규정 Primary Color Palette

경남관광재단 CI의 전용색상은 경남관광재단을 차별화 시키는 또 하나의 중요한 수단이므로 지정된 색상을 통일성 있게 지속적으로 정확하게 사용하는 것이 중요하다. 전용색상의 표현은 CMYK 4도 프로세스 컬러 사용을 원칙으로 하나 적용되는 매체에 따라서 별색을 사용할 수 있다. 적용 시 반드시 본 규정집에 제시된 색상 규정 지침을 따르도록 한다.

Main Color



Pantone
637C

Process Color
C65 M0 Y15 K0

RGB Color
R66 G189 B216

GNT0 Grey

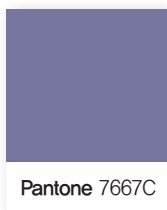
 <p>Pantone Black 7C</p>	<p>Process Color C0 M0 Y0 K90</p> <p>RGB Color R62 G58 B57</p>	<p>Process Color C0 M0 Y0 K80</p> <p>RGB Color R89 G87 B87</p>	 <p>Pantone Cool Gray 11C</p>
---	--	--	--



보조색상규정 Secondary Color Palette

경남관광재단 CI의 보조색상은 경남관광재단을 차별화 시키는 또 하나의 중요한 수단이므로 지정된 색상을 통일성 있게 지속적으로 정확하게 사용하는 것이 중요하다. 전용색상의 표현은 CMYK 4도 프로세스 컬러 사용을 원칙으로 하나 적용되는 매체에 따라서 별색을 사용할 수 있다. 적용 시 반드시 본 규정집에 제시된 색상 규정 지침을 따르도록 한다.

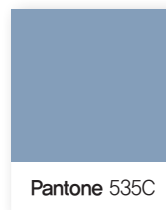
Sub Color



Light Purple

Process Color
C60 M55 Y20 K0

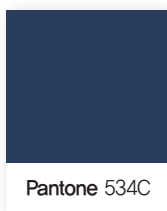
RGB Color
R121 G116 B158



Light Blue

Process Color
C50 M30 Y15 K0

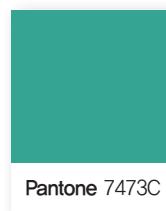
RGB Color
R140 G163 B192



Indigo

Process Color
C95 M85 Y50 K15

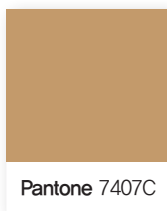
RGB Color
R28 G56 B90



Turquoise

Process Color
C75 M15 Y50 K0

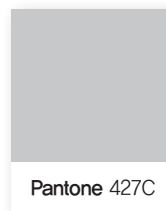
RGB Color
R38 G160 B143



Gold

Process Color
C25 M40 Y65 K0

RGB Color
R201 G160 B99



Silver

Process Color
C0 M0 Y0 K25

RGB Color
R211 G211 B212

시그니처 색상규정 Symbol Mark Color Regulation

심벌마크의 색상은 경남관광재단 CI의 이미지를 일관되게 표현하기 위한 색상 활용 지침이므로 정확한 색상 표현이 유지될 수 있도록 관리하여야 한다. 본 항에 제시한 시그니처의 색상활용은 원칙적으로 별색 또는 4도 CMYK 표현이 가능한 모든 매체에 최우선으로 적용하며 제한적으로 단색 표현을 사용한다.

Full Color



컬러 표현이 가능한 모든 매체 범위에서 최우선 적용
(4원색 인쇄, 칼라출력 등)

Grayscale



신문광고 등 흑백모드에 제한적 적용

Full Color



그라데이션 표현이 어려운 경우

Grayscale



그라데이션 표현이 어려운 경우

Negative - Blue



그라데이션 적용

Negative - Blue



그라데이션 표현이 어려운 경우

사용금지규정 Incorrect Usage

시그니처는 경남관광재단 CI를 상징하는 중요한 요소이므로 색상과 형태를 임의로 바꾸거나 변형할 경우 고유의 이미지가 훼손되므로 반드시 표준 색상과 형태를 준수해야 한다. 특히 본항에서 제시한 예시는 잘못 사용한 경우로 이러한 사용은 절대로 금한다.



비례를 임의로 왜곡시킨 경우



임의로 기울기를 변경하여 사용한 경우



조합을 임의로 변경시킨 경우



테두리를 넣어 임의로 표현한 경우



로고타이프의 서체를 임의로 변경한 경우



배경색에 의해 심벌마크가 불분명한 경우



색상을 임의로 변경한 경우



복잡한 배경이나 패턴 위에 적용한 경우

국문 지정서체 Korean Typeface

지정서체는 로고타이프와 조화를 이루도록 지정된 서체로서 매체의 성격이나 내용에 따라 선택하여 사용할 수 있다. 모든 매체에 서체가 적용될 때에는 본 지정서체의 사용을 원칙으로 하나, 매체의 특성과 적용 조건, 디자인 컨셉에 따라 다른 서체의 활용도 가능하다.

나눔바른고딕 Light _ 문자폭 98%, 자간 -10

관광산업의 중심지 경남관광재단

나눔바른고딕 Regular _ 문자폭 98%, 자간 -10

관광산업의 중심지 경남관광재단

고딕용

나눔바른고딕 Bold _ 문자폭 98%, 자간 -10

관광산업의 중심지 경남관광재단

나눔명조 Light _ 문자폭 98%, 자간 -20

관광산업의 중심지 경남관광재단

명조용

나눔명조 Regular _ 문자폭 98%, 자간 -20

관광산업의 중심지 경남관광재단

나눔명조 Bold _ 문자폭 98%, 자간 -20

관광산업의 중심지 경남관광재단

영문 지정서체 English Typeface

지정서체는 로고타이프와 조화를 이루도록 지정된 서체로서 매체의 성격이나 내용에 따라 선택하여 사용할 수 있다. 모든 매체에 서체가 적용될 때에는 본 지정서체의 사용을 원칙으로 하나, 매체의 특성과 적용 조건, 디자인 컨셉에 따라 다른 서체의 활용도 가능하다.

고딕용

나눔바른고딕 Light _ 문자폭 100%, 자간 0

ABCDEFGHIJKLMNOPQRSTUVWXYZ
abcdefghijklmnopqrstuvwxyz 1234567890

나눔바른고딕 Regular _ 문자폭 100%, 자간 0

ABCDEFGHIJKLMNOPQRSTUVWXYZ
abcdefghijklmnopqrstuvwxyz 1234567890

나눔바른고딕 Bold _ 문자폭 100%, 자간 0

ABCDEFGHIJKLMNOPQRSTUVWXYZ
abcdefghijklmnopqrstuvwxyz 1234567890

명조용

나눔명조 Regular _ 문자폭 100%, 자간 0

ABCDEFGHIJKLMNOPQRSTUVWXYZ
abcdefghijklmnopqrstuvwxyz 1234567890

나눔명조 Bold _ 문자폭 100%, 자간 0

ABCDEFGHIJKLMNOPQRSTUVWXYZ
abcdefghijklmnopqrstuvwxyz 1234567890

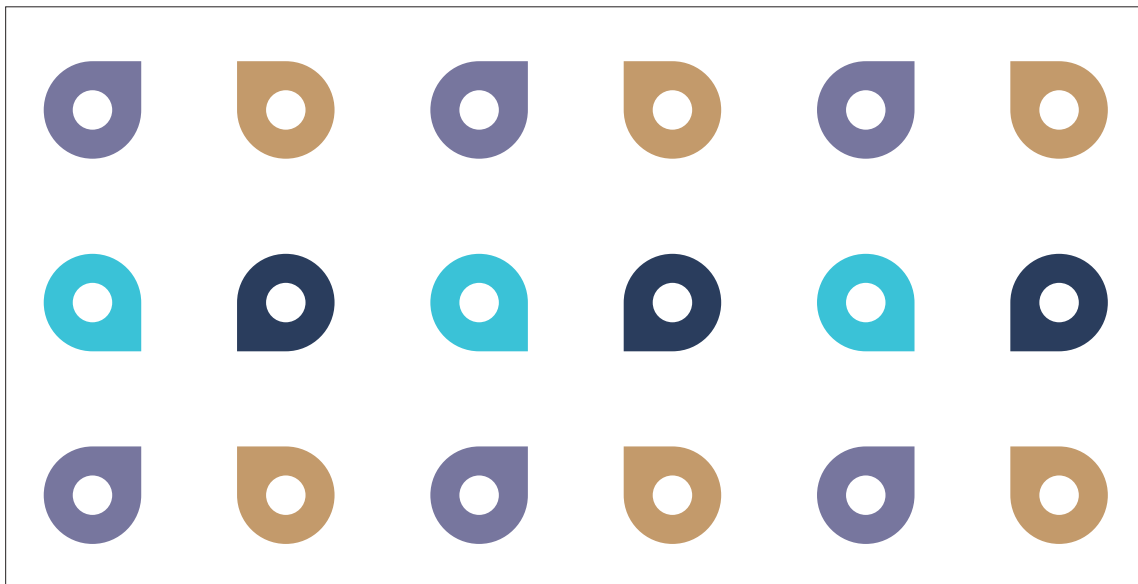
나눔명조 Extra Bold _ 문자폭 100%, 자간 0

ABCDEFGHIJKLMNOPQRSTUVWXYZ
abcdefghijklmnopqrstuvwxyz 1234567890

그래픽 모티브 Graphic Motif

그래픽 모티브는 브랜드와는 별도로 각종 응용 매체에 활용되어 특징을 강화해 주는 역할을 하는 보조 그래픽 요소이다. 응용 항목 전개에 있어서 다양하게 활용할 수 있으므로 본 항의 예시를 기준으로 사용하며 본 규정집에 수록된 데이터를 확대, 축소하여 사용하는 것을 원칙으로 한다.

Primary Graphic Motif



엠블럼 Emblem

엠블럼은 경남관광재단의 권위와 위상을 효과적으로 표현하기 위한 아이템으로서 임명장, 표창장, 장표류 등에 쓰이며 각종 행사시 부착물로 활용할 수 있다. 제작 방식은 4도 CMYK 인쇄, 별색인쇄, 금색, 은색, 금박, 은박, 엠보싱 등 다양한 표현이 가능하며 정확한 재현을 위해 특히 주의를 요하는 아이템이다.





Application System

- 01 명함
- 02 편지지
- 03 소봉투
- 04 대봉투
- 05 쇼핑백
- 06 배너
- 07 현수막 수평형
- 08 게시판
- 09 현판

명함 Business Card

명함은 경남관광재단의 임직원이 대외 접촉 시에 가장 많이 주고받는 매개물로서 경남관광재단의 첫인상을 전달하는 중요한 역할을 한다. 개인 또는 부서의 기호에 따른 독자적인 제작은 경남관광재단의 이미지에 큰 손실을 주므로 삼가 하여야 하며, 관리 부서의 정확하고 일관된 관리를 요한다.

국문



영문



제작사항

규격 : 90mm x 50mm
지질 : Vent Nouveau _ Snow White
인쇄방법 : 별색인쇄

지정서체

성명(국문) : 고도B 13pt 장평 100%, 자간 0
직책(국문) : 나눔바른고딕 Light 6pt 장평 100%, 자간 0
나눔바른고딕 Extra Bold, Regular 7.5pt 장평 100%, 자간 0

편지지 Letterhead

편지지 제작 시 색상, 인쇄, 서체 등 관련 규정을 반드시 준수하여 경남관광재단 Identifier의 통일된 이미지를 잘 표현할 수 있도록 한다. 편지지는 표준양식으로 다른 문서와 함께 보관하기 용이하도록 A4규격 사용을 원칙으로 한다.

국문

영문



제작사항

규격 : 210mm x 297mm
지질 : Vent Nouveau _ Snow White 105g/m2
인쇄방법 : 별색인쇄

소봉투 Document Envelope_Small

소봉투는 경남관광재단 Identifier와 주소배열규정 사용을 기본으로 하며, 소봉투 제작 시 색상, 인쇄, 서체 등 관련 규정을 반드시 준수하여 경남관광재단 Identifier의 통일된 이미지를 잘 표현할 수 있도록 한다.



제작사항

규격 : 220mm x 105mm

지질 : Vent Nouveau _ Snow White 120g/m²

인쇄방법 : 별색인쇄

대봉투 Document Envelope_Large

대봉투는 경남관광재단 Identifier와 주소배열규정 사용을 기본으로 하며, 대봉투 제작 시 색상, 인쇄, 서체 등 관련 규정을 반드시 준수하여 경남관광재단 Identifier의 통일된 이미지를 잘 표현할 수 있도록 한다.



제작사항

규격 : 360mm x 270mm
지질 : Vent Nouveau _ Snow White 120g/m²
인쇄방법 : 별색인쇄

쇼핑백 Shopping Bag

쇼핑백은 운반과 홍보의 기능을 함께 하며 경남관광재단 이미지 전달에 있어서 중요한 역할을 한다. 사용 목적에 따라 규격과 디자인을 다양하게 제작하여 사용할 수 있다. 제작 시 적용 공간, 색상 활용 규정을 준수한다.

Type A



Type B



제작사항

제작사항

지질 : 아트지 180g/m²

인쇄방법 : 옵셋 인쇄 후 무광 라미네이팅

배너 Banner

명찰은 대내적으로 직원의 소속감을 고취시키고, 대외적으로 경남관광재단의 직원임을 알리는 커뮤니케이션 매체이다.



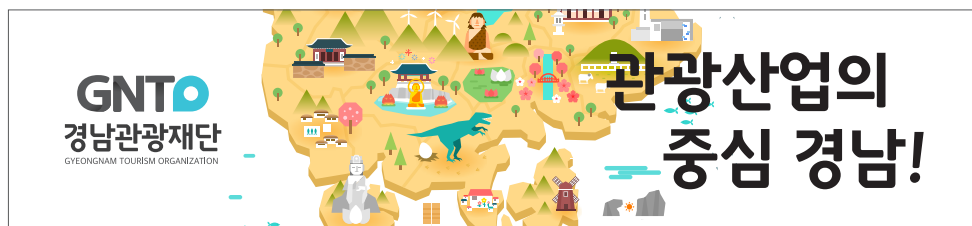
제작사항

지질 : 폴리에스터 백색
인쇄방법 : 실사출력

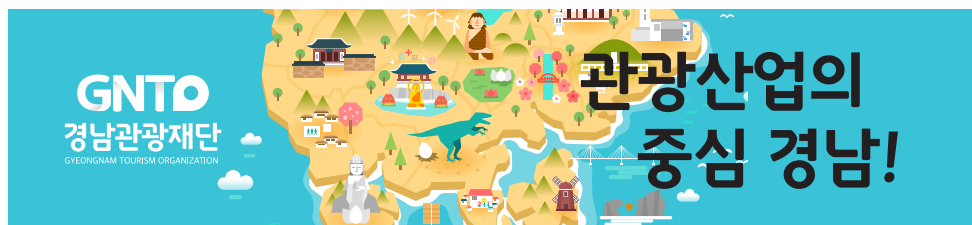
현수막 수평형 Placard_Horizontal

현수막은 경남관광재단의 각종 행사나 기념일에 사용되어 경남관광재단의 이미지 상승효과를 창출할 수 있는 중요한 매체이므로 가급적 고급 소재를 사용하여 제작하도록 한다. 제작 시 규정대로 면밀히 검토한 후 규정 및 색상, 위치, 재질 등을 준수한다.

Type A



Type B

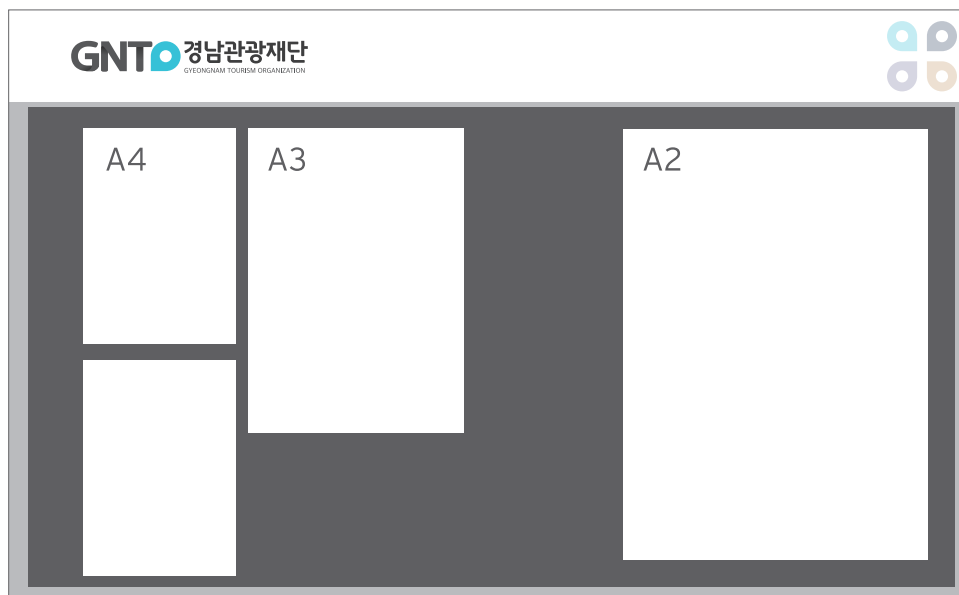


제작사항

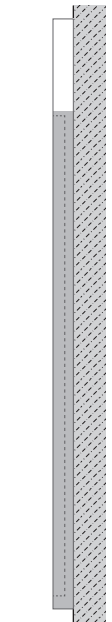
지질 : 폴리에스터_백색
인쇄방법 : 실사출력

게시판 Bulletin Board

경남관광재단의 게시판 사인은 각 층이나 부서에 적용되어 알림판의 역할을 하는 사인물이다. 적용 시 요소별 비례, 심벌마크와 로고타이프의 비율, 크기 등을 고려하여 제작한다.



Front View



Side View

현판 Sign

경남관광재단의 현판은 입구에 위치하는 사인이다. 적용 시 요소별 비례, 심벌마크와 로고타이프의 비율 등을 고려하여 제작한다.



⊕ Front View

제작사항

아크릴, 레이저 커팅 가공